



التقرير النهائي لمشروع وحدة تشخيص اضطرابات النمو والسلوك

• مقدمة

يعتبر موضوع التشخيص والقياس في مجال التربية الخاصة حجر الزاوية الأساسية في التعرف على انواع ذوى الاعاقات المختلفة وبدون توفير ادوات التشخيص والقياس المناسبة لكل فئة فإنه يصعب على واضع البرامج التربوية والتأهيلية أن يحول تلك الفئات الى المكان المناسب لها أو يوضع خطة تربوية فرديه للحالات .

• آلية عمل العيادة:

- ١- فتح ملف للحالة وإرفاق كافة التقارير الطبية وتقارير الفحوص السابقة وذلك لتحديد موعد التقييم الشامل للطفل من قبل فريق التشخيص.
- ٢- إجراء البحث الاجتماعي مع العائلة والذي يشمل البيانات الأولية والعلاقات الاجتماعية تاريخ الطفل التطويري والصحي والمرضي والدراسي والوراثي والاجتماعي.
- ٣- زيارة عيادة التقييم لإجراء الكشف السريري على الطفل وكذلك البحث في المشاكل الطبية والسلوكية عند الطفل واقتراح الفحوصات المخبرية والأشعة اللازمة لاكمال التشخيص.
- ٤- إجراء التقييم النفسي للطفل من قبل الأخصائي النفسي الأكلينيكي وتطبيق مقاييس التوحد واختبارات الذكاء إذا لزم الأمر.
- ٥- زيارة أخصائي العلاج الطبيعي لدى الطفل وقابليته لإعادة التأهيل .
- ٦- زيارة أخصائي التخاطب لتحديد درجة تأخر النطق لدى الطفل وقابليته لإعادة التأهيل.
- ٧- المرحلة الأخيرة تكون باجتماع أعضاء الفريق التشخيصي لمناقشة حالة الطفل كل بحسب تخصصه للوصول إلى تقرير شامل ومفصل حول تشخيص حالة الطفل والتوصيات التي تقدم للأسرة للتعامل مع الحالة والخطة العلاجية.

التقرير الفني :

يتم عرض الأطفال من ذوى إعاقات اضطرابات النمو والسلوك على المقاييس التطبيقية مثل (مقياس تقدير الإتصال اللغوي – مقياس كازر للتوحد – مقياس فينلاندر للسلوك التكيفي) وعلى فريق العمل المتخصص ومن خلالهم يتم تقديم نتائج التشخيص النهائي للمستفيدين والتوصيات

المخرجات والنتائج :

١- مقياس كازر للتوحد

هذا المقياس يأتي بميزة فريدة يكمن في قدرته على تقييم حالة الطفل بشكل دقيق جدًا واكتشاف هل الطفل بالفعل يُعاني من التوحد أم اضطرابات وتأخر في النمو مثل التخلف العقلي وغيره ، وبالتالي ؛ فإن هذا الاختبار يساعد بشكل دقيق على تصنيف وتقييم التوحد لدى الأطفال. من خلال هذا المقياس يتم إعطاء تقييم مُحدد لكل خصائص وسلوك الطفل تتراوح نتائج الاختبار بين 15 درجة إلى 60 درجة ، يتم تشخيص الحالة بشكل مباشر على النحو التالي:

الحصول على (30 - 46.5) درجة يد على متوسط الإصابة بالتوحد المتوسط.

الدرجات ما بين (47 - 60) درجة تُشير إلى متوسط الإصابة بالتوحد الشديد.

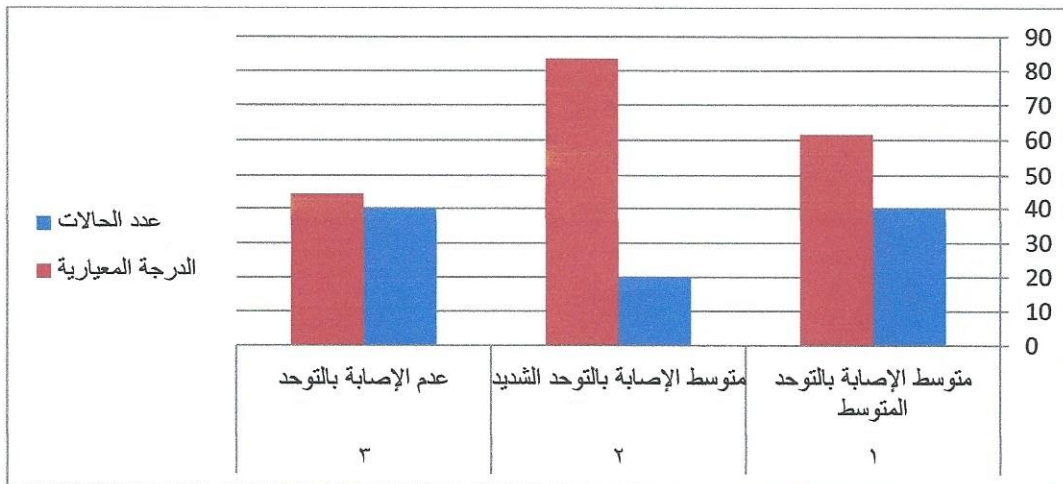
بينما الدرجات ما بين (15 - 29.5) درجة فهي عدم الإصابة بالتوحد.

نتائج تقييم مقياس كازر

تم إجراء عملية تقييم لعدد ١٠٠ حالة لخصائص السلوك ، وتم إعطاء الحالات درجات محددة بتقييم كل سلوك على النحو التالي :

النتائج النهائية للحالات

م	البيان	العدد	متوسط الدرجات
1	متوسط الإصابة بالتوحد المتوسط	40	46.5 - 30
2	متوسط الإصابة بالتوحد الشديد	20	60 - 47
3	عدم الإصابة بالتوحد	40	29.5 - 15



٢- مقياس فينلاندي للسلوك التكيفي

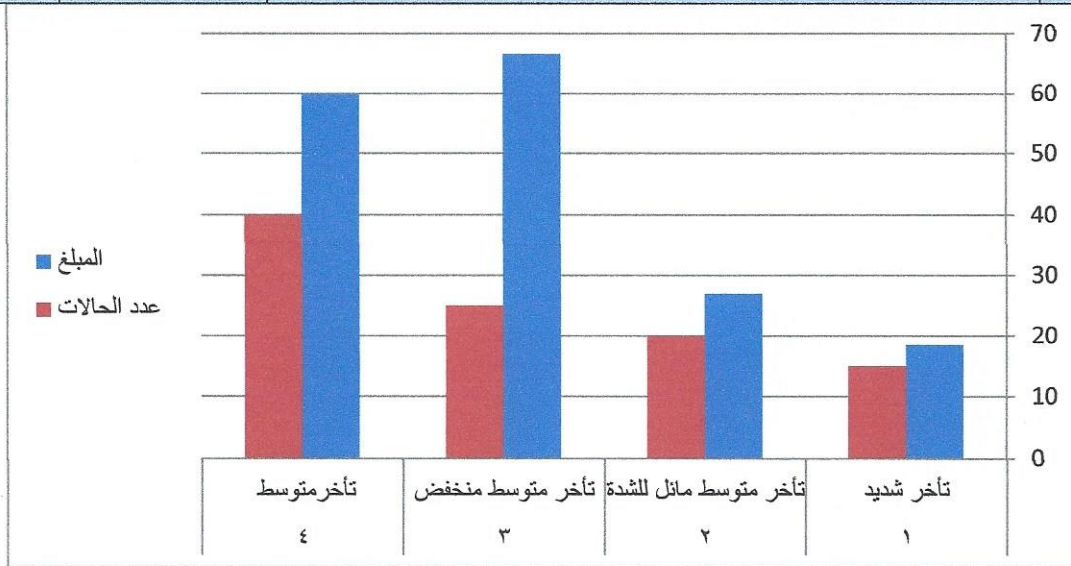
من خلال هذا المقياس يتم إعطاء تقييم لمستوى التكيف العام للمجالات الأربعة و تتراوح نتائج الاختبار بين (19- 70)، يتم تشخيص الحالة بشكل مباشر على النحو التالي:
 الحصول على (19- فاقل) درجة يدل على الحد الأقصى (تأخر شديد) .
 الدرجات ما بين (20 – 34) تُشير إلى (تأخر متوسط مائل للشدة) .
 الدرجات ما بين (35 – 49) تُشير إلى (تأخر متوسط منخفض) .
 بينما الدرجات ما بين (20 – 69) تُشير إلى (تأخر متوسط) .

تقيم مقياس فينلاندي للسلوك التكيفي

تم إجراء عملية تقييم لعدد ١٠٠ حالة لمستوى التكيف العام ، وتم إعطاء الحالات درجات محددة بتقييم كل مستوى على النحو التالي :

المجال	المهارات	نوع المهارة	المعدل 70 - 50 تأخر متوسط	المعدل 49 - 35 تأخر متوسط منخفض	المعدل 34 – 20 تأخر متوسط مائل للشدة	أقل من المعدل 19 - - فأقل تأخر شديد
التواصل	استقبالي	ما يفهم الطفل	39	31	16	14
	تعبيري	ما يقول الطفل	40	26	20	14
	قراءة وكتابة	ما يقرأ ويكتب الطفل	38	27	22	13
الحياة اليومية	ذاتي	ما يأكل و يشرب الطفل	40	25	21	14
	منزلي	أداء مهام منزلية	45	20	19	16
	مجتمعي	استخدام الوقت ومهارات العمل	40	27	18	15
التنشئة الاجتماعية	العلاقات المتبادلة	التفاعل مع الآخرين	41	22	20	17
	اللعب والترفيه	اللعب والاستمتاع بالوقت	39	25	21	15
	المسيرة	تحمل بالمسؤولية ومراعاة الآخرين	37	24	22	18
المهارات الحركية	العضلات الكبيرة	استخدام الذراعين والساقين للحركة والتوازن	44	26	18	12
	العضلات الدقيقة	استخدام اليدين والأصابع للتحكم في الأشياء	37	22	23	18

م	مستوى التكيف العام	عدد الحالات	متوسط الدرجات
1	تأخر شديد	15	19 فأقل
2	تأخر متوسط مائل للشدة	20	20 - 34
3	تأخر متوسط منخفض	25	35 - 49
4	تأخر متوسط	40	50 - 70



٣- مقياس تقدير الاتصال اللغوي

يحدد مظاهر ومستوى الاتصال اللغوي لدى الأطفال التوحديين ويظهر في صورة مؤشرات ملموسة أو سلوك يصدره الطفل يظهر قدرته على الاتصال اللغوي ويشمل الاتصال اللغوي على ٥ ابعاد اساسية تكون الاتصال اللغوي عند الطفل وهي كالآتي :
(التقليد - الانتباه - التعرف والفهم - التعبير)
المدى من 0 إلى 150 درجة ، كلما اقترب المجموع الكلي من ١٥٠ وقع الطفل ضمن نطاق الاتصال الطبيعي وكلما قرب من الصفر كلما كان هناك مشكلة حقيقية في الاتصال لتحديد أوجه الضعف يحسب كل على حده ، حيث تكون الدرجة تقع بين 0 و 30

٤- تقييم تحديد الأداء الحالي لمهارات الوظيفية والطبيعية .

تم إجراء عملية تقييم لعدد ١٠٠ حالة لمهارات الوظيفية والطبيعية
- ٢٥% من الحالات مستقلة بالأداء الحركي الكبير (المشي ، صعود الدرج ، النزول من الدرج ، القفز) والأداء الحركي الدقيق (التحكم في العضلات الدقيقة) ولا يواجهون مشاكل عضوية ظاهرة .

- ٥٠% من الحالات لديهم مشاكل في العضلات في كامل الجسم (ارتخاء) لكنهم قادرين على الحركات الكبرى بشكل مستقل يواجهون صعوبة في الصعود والنزول من الدرج والقفز ، وضعف في الحركة الدقيقة وصعوبة كبيرة في أدائها والتحكم بها ، ويحتاجون لتقوية العضلات وتنبيه لزيادة الوعي العصبي في الأطراف .
- ٢٥% يحتاجون الى تدريب مكثف .

قياس الأثر

تم تشخيص عدد (١٠٠) حالة وشمل التقرير النهائي المسلم للمستفيد على نتائج التشخيص و التوصيات النهائية للحالة والاحتياجات المطلوبة للحالات وللأسرة من الخدمات والرعاية والتي عملت الجمعية حسب الإمكانيات المتوفرة على تقديمها بشكل مجاني .

التوصيات النهائية :-

- الإلتحاق ببرامج (نطق وتخطب - تنمية مهارات تعديل السلوك)
- التعزيز الإيجابي لزيادة الثقة بالنفس .
- تكرار المعلومات .
- التفاعل الإجتماعي .
- الحد من استخدام الأجهزة الإلكترونية .

الإحتياجات المطلوبة :-

- خدمات تأهيلية وارشادية لتنمية اللغة المنطوقة .
- خدمات إجتماعية .

التحليل البيئي

تحليل بيئة مشروع وحدة التشخيص والإضرابات المماثلة (SWOT Analysis)

نقاط القوة

تفاعل وثقة المجتمع مع وحدة التشخيص
فريق متعدد التخصصات ومؤهله وذو خبرة
قدمت الوحدة استفادة كبيرة لهذه الفئة من خلال التشخيص المتكامل .
الوحدة تلبى احتياج المنطقة وقراها .
تقدم الوحدة الإرشاد والتوجيه الصحيح للمستفيدين واسرهم

نقاط الضعف

الانتشار الجغرافي للجمعية في منطقة حائل
تحتاج الوحدة الى يوم اضافي في الأسبوع
تحتاج الوحدة إلى أخصائي مخ وأعصاب
تحتاج الوحدة الى أخصائي تكامل حسي

البيئة الداخلية

الفرص

إهتمام المجتمع بقضايا الإعاقة ضمن الرؤية السعودية ٢٠٣٠
اهتمام المؤسسات المانحة لهذا النوع من المشاريع .
الشراكات الإستراتيجية مع الشركاء والموردين والداعمين

التحديات والمخاطر

عودة فيروس كورونا
شح الموارد المالية، وعدم وجود مصدر مالي يمثل دخلاً ثابتاً للجمعية
تزايد أعداد المستفيدين من ذوي الإعاقة وتنامي متطلباتهم، مما يتطلب توسعاً أكبر في توفير الخدمات و نوعيتها

البيئة الخارجية

التاريخ: ٢٠٢٠/٠٨/١٦

المحترم

السادة / مصرف الإنماء بمنطقة حائل

السلام عليكم ورحمة الله وبركاته. وبعد

بهذا نفوضكم بخمس مبلغ وقدره (١٠٠٠٠) ريال، فقط (عشرة الف ريال) لا غير.

بالخصم من حساب الجمعية لديكم رقم: (SA 470500068201386377000) لحساب
عوض الصيد عوض المضري حساب رقم (SA700500068202614422000) وذلك
قيمة مصاريف تثريه حسب التعميد.

مع خالص الشكر والتقدير

المدير التنفيذي
وليد بن محمد البكر

المدير المالي والإداري
عثمان بن عمر المشطبي

المفوضون بالتوقيع

رئيس مجلس الإدارة
خالد بن علي السيف

عضو مجلس الإدارة أمين الصندوق
عبد السلام بن عبد الكريم المحجل

التاريخ: ٢٠٢٠/٠٦/١٥

السادة / مصرف الإنماء بمنطقة حائل

السلام عليكم ورحمة الله وبركاته ...

بهذا نفوضكم بخمس مبلغ وقدره (١٠٠٠٠) ريال، (عشرة الف ريال فقط لا غير) من حساب الجمعية لديكم

رقم: (SA ٤٧٠٥٠٠٠٠٠١٨٢٠١٣٨٦٣٧٧٠٠٠)

لحساب الأستاذ / وليد محمد البكر. وذلك مقابل تجديد العهدة المؤقتة، على حساب بنك الراجحي
رقم (SA ٣١٨٠٠٠٠١٥٣٦٠٨٠١٠٩٤٩٦٤) برنامج الوحدة الشاملة المدعومة من قبل
مؤسسة من الخيرية.

وتقبلوا خالص الشكر والتقدير ...

المدير التنفيذي
وليد بن محمد البكر

المدير المالي والإداري
عثمان بن عمر المشطبي

المفوضون بالتوقيع

رئيس مجلس الإدارة
خالد بن علي السيف

عضو مجلس الإدارة أمين الصندوق
عبد السلام بن عبد الكريم المحجل



التاريخ: ٢٠٢٠/٠٢/٠٩

المحترم

السادة / مصرف الإنماء بمنطقة حائل

السلام عليكم ورحمة الله وبركاته ...

بهذا نفوضكم بخمس مبلغ وقدره (١٠٠٠٠) ريال، (عشرة الف ريال فقط لا غير) من حساب الجمعية لديكم

رقم: (SA٧٥٠٥٠٠٠٠١٨٢٠٠٧٠٩٦٣٠٠٠٠)

لحساب الأستاذ / وليد محمد البكر. وذلك مقابل تجديد العهدة المؤقتة، على حساب بنك الراجحي
رقم (SA ٣١٨٠٠٠٠١٥٣٦٠٨٠١٠٩٤٩٦٤) برنامج الوحدة الشاملة المدعومة من قبل
مؤسسة من الخيرية.

وتقبلوا خالص الشكر والتقدير ...

المدير التنفيذي
وليد بن محمد البكر

المدير المالي والإداري
عثمان بن عمر المشطبي

المفوضون بالتوقيع

رئيس مجلس الإدارة
خالد بن علي السيف

عضو مجلس الإدارة أمين الصندوق
عبد السلام بن عبد الكريم المحجل



التاريخ: ٢٠٢٠

بيان بحسابات موظفي الجمعية الخيرية لرعاية المعاقين بحائل - مصرف الإنماء
مكافأة جلسات وحد تشخيص التوحد والاضطرابات المماثلة (عدد ١٦ حصة)

الاسم	رقم الحساب	المبلغ
عثمان بن عمر المشطبي	SA١٧٠٥٠٠٠٠١٨٢٠١١٨٥٠٧٢٠٠٠٠	١٠٠٠٠
تيسير فتيان محمد اليوم	SA٢١١٠٠٠٠٠١٨٢٠١٣٩٤٥٠٠٠٠٠	٢٠٠٠
حنان عبدالله حميد الحريش	SA١٠٤٠٠٠٠٠١٨٢٠١٢٠٢٢١٠٠٠٠	٢٠٠٠
علاء علي نديم الطحفي	SA٤٠٥٠٠٠٠٠١٨٢٠١١٧٤٧١٠٠٠٠	٢٠٠٠
كثير عبدالله احمد ابراهيم	SA١٠٤٠٠٠٠٠١٨٢٠١١٨١٧٦٠٠٠٠	٢٠٠٠
شيماء محمد هلال	SA٤٠٥٠٠٠٠٠١٨٢٠١١٧٤٧١٠٠٠٠	٢٠٠٠
امال الشمري	SA١٢٠٥٠٠٠٠١٨٢٠١٤١٠٤٥٠٠٠٠	٢٠٠٠
نور محمد الزيدان	SA١٣٠٥٠٠٠٠١٨٢٠١١٨٣٨٤٢٠٠٠٠	٢٠٠٠
جمالات السيد ابراهيم تلياب	SA٨٠٨٠٠٠٠١٨٢٠١١٧٤٧١٠٠٠٠	٢٠٠٠
تيسير فتيان محمد اليوم	SA١٩٠٥٠٠٠٠٠١٨٢٠١٣٩٤٥٠٠٠٠٠	١٥٧٠٠٠

الاسم	رقم الحساب	المبلغ
حنان عبدالله حميد الحريش	SA١٠٤٠٠٠٠٠١٨٢٠١٢٠٢٢١٠٠٠٠	٢٠٠٠
علاء علي نديم الطحفي	SA٤٠٥٠٠٠٠٠١٨٢٠١١٧٤٧١٠٠٠٠	٢٠٠٠
كثير عبدالله احمد ابراهيم	SA١٠٤٠٠٠٠٠١٨٢٠١١٨١٧٦٠٠٠٠	٢٠٠٠
شيماء محمد هلال	SA٤٠٥٠٠٠٠٠١٨٢٠١١٧٤٧١٠٠٠٠	٢٠٠٠
امال الشمري	SA١٢٠٥٠٠٠٠١٨٢٠١٤١٠٤٥٠٠٠٠	٢٠٠٠
نور محمد الزيدان	SA١٣٠٥٠٠٠٠١٨٢٠١١٨٣٨٤٢٠٠٠٠	٢٠٠٠
جمالات السيد ابراهيم تلياب	SA٨٠٨٠٠٠٠١٨٢٠١١٧٤٧١٠٠٠٠	٢٠٠٠
تيسير فتيان محمد اليوم	SA١٩٠٥٠٠٠٠٠١٨٢٠١٣٩٤٥٠٠٠٠٠	٢٠٠٠

المدير المالي والإداري
عثمان بن عمر المشطبي
المدير التنفيذي
وليد بن محمد البكر
أمين الصندوق
عبد السلام بن عبد الكريم المحجل
رئيس مجلس الإدارة
خالد بن علي السيف

المدير المالي والإداري
عثمان بن عمر المشطبي
المدير التنفيذي
وليد بن محمد البكر
أمين الصندوق
عبد السلام بن عبد الكريم المحجل
رئيس مجلس الإدارة
خالد بن علي السيف





- سوف يم العمل بالوحدة بشكل مستمر من قبل فريق العمل لتشخيص الحالات بشكل تطوعي حتى يتم البحث عن داعم للوحدة وذلك لمساعدة الأسر والتخفيف من معاناتهم .

تقرير لتشخيص وتقييم القدرات

البيانات الأولية:

النوع: ذكر			العنوان: حائل				الاسم: عبد الرحمن فياض				
سنة	شهر	يوم	العمر الزمني	سنة	شهر	يوم	تاريخ التقييم	سنة	شهر	يوم	تاريخ الميلاد
٤	٧	١١		٢٠٢٠	٢	١١		٢٠١٥	٦	٣٠	
<p>المقاييس التي تم تطبيقها على الحالة:</p> <ul style="list-style-type: none"> • مقياس التأخر اللغوي • مقياس كارز للتوحد • مقياس التكيف الاجتماعي • تقدير الاداء الحالي لمهارات الطفل الوظيفية 											
مكان تطبيق المقياس						وحدة تشخيص التوحد والاضطرابات المماثلة التابعة لجمعية هدكا					
ملاحظة						التقرير استرشادي فقط دون ادنى مسؤولية علي الجمعية					

مظاهر السلوك أثناء التقييم:-

من خلال الملاحظة الاكلينيكية اتضح أن الطفل توصله جيد مع الاشخاص المألوفين، ويستجيب لبعض الاوامر، وعندما يكون منشغل من الصعب لفت انتباهه، وينطق بعض الكلمات، وكثير الحركة، ولديه قصور بمجال التواصل، ويستخدم الالكترونيات فترات طويلة ويعاني من تأخر لغوي.

عرض نتائج المقاييس:

اولاً: مقياس كارز :-

لقد حصل الطفل على الدرجة (٢٣) من مقياس كارز، الذي يقيس مدى شدة التوحد وهذه الدرجة تشير على أن المفحوص (ليس توحد) ضمن تقسيم الفئات بالمقياس.

ثانياً: مقياس السلوك التكيفي فاينلاند:

لقد حصل الطفل على الدرجة (٤١) من مقياس فاينلاند للسلوك التكيفي، وهذه الدرجة تشير الي أن الطفل متوسط منخفض بالتكيف العام ضمن تصنيف الدرجات حسب الفئة العمرية بالمقياس .

ولقد تم تحديد عمر الطفل العقلي بكل مجال على حده، فحصل على عمر واحد سنة و ١١ شهر بمجال التواصل، وعلى عمر ٣ سنوات و ١١ شهر بمجال الحياة اليومية وعلى عمر ٤ سنوات و ٦ أشهر بمجال التنشئة الاجتماعية

ثالثا : مقياس التأخر اللغوي:

- وقد كانت نتيجة المقياس التي حصل عليها المفحوص (+) والتي تشير للمستوى اللغوي للطفل عمرا زمنيا اقل من عمره وقد اتضح ان المرحلة العمرية اللغوية للطفل تتراوح بين (١ سنة الي ١ سنة ونصف).

رابعا : تقييم تحديد الاداء الحالي لمهارات الطفل الوظيفية والطبيعية :

مستقل في الأداء الحركي الكبير والدقيق (المشي، صعود الدرج، النزول من الدرج، القفز، لا يوجد مشاكل عضويه ظاهرة

❖ التشخيص:

دللت نتائج التشخيص أن الطفل ليس توحّد ويعانى من تأخر لغوي وفرط حركة .

❖ احتياج الحالة والاسرة من الخدمات على ضوء نتائج التشخيص النهائي

- خدمات تأهيلية وارشاد وتوعية لمساعدة الطفل على النطق.

❖ التوصيات النهائية :

- يحتاج الي برنامج نطق وتخاطب.
- الحد من استخدام الالكترونيات بكافة اشكالها .
- يحتاج الي برنامج تعديل سلوك .

المشرف العام على الوحدة التشخيصية



أ/ وليد محمد البكر

مديرة الوحدة التشخيصية



أ / شيماء محمد هلال





تقرير تشخيص وتقييم قدرات

البيانات الأولية:

النوع: ذكر				العنوان: حائل				الاسم: معاذ مرضي الشمري			
سنة	شهر	يوم	العمر الزمني	سنة	شهر	يوم	تاريخ التقييم	سنة	شهر	يوم	تاريخ الميلاد
٧	٦	١٨		٢٠١٩	١٢	١٩		٢٠١٢	٦	١	
<p>المقاييس التي تم تطبيقها على الحالة:</p> <ul style="list-style-type: none"> • مقياس التأخر اللغوي • مقياس كارز للتوحد • مقياس التكيف الاجتماعي • تقدير الاداء الحالي لمهارات الطفل الوظيفية . 											
مكان تطبيق المقياس وحدة تشخيص التوحد والاضطرابات المماثلة التابعة لجمعية هدكا											

. مظاهر السلوك اثناء التقييم:

من خلال الملاحظة الإكلينيكية الدقيقة للطفل تبين أن ترتيبه الأول بين اخوانه وهو طفل مدلل وفوضوي وكان يستخدم في مراحل العمر الاولى الجوال والتلفاز لفترات طويلة ، والطفل يتواصل مع الأشياء اكثر من الأشخاص ويدرك المخاطر ويستطيع تمييزها ، يعاني من قصور لغوي وينطق كلمات واحرف معدودة ولا يعاني من سلوك نمطي تكراري .

عرض نتائج المقاييس :

اولاً : مقياس كارز :-

حصل الطفل على الدرجة (٢١.٥) من مقياس كارز ، الذي يقيس مدى شدة التوحد وهذه الدرجة تشير على أن المفحوص (ليس توحد) ضمن تقسيم الفئات بالمقياس .

ثانيا : مقياس السلوك التكيفي فاينلاند:

لقد حصل الطفل على الدرجة (٣٤) من مقياس فاينلاند للسلوك التكيفي، وهذه الدرجة تشير الي أنه يعاني من تأخر شديد بالتكيف العام ضمن تصنيف الدرجات حسب الفئة العمرية بالمقياس.

ولقد تم تحديد عمر الطفل العقلي بكل مجال على حده، فحصل على عمر سنتين و٥ أشهر بمجال التواصل، وعلى عمر ٣ سنوات و ٤ أشهر بمجال الحياة اليومية وعلى عمر ٦ سنوات وشهرين بمجال التنشئة الاجتماعية

ولا تعتبر نتيجة هذا المقياس الحكم النهائي على المفحوصة، ويجب اعادته بعد ٦ أشهر.



وحدة تشخيصي التوجه والإضطرابات المماثلة بحائل
Autism Similar Disorders Diagnosis Unit in Hail (ASD/DI/H)

المملكة العربية السعودية
الجمعية الخيرية لرعاية المعاقين بحائل - هدكا
ترخيص رقم (٦٠٥)
تحت اشراف وزارة العمل

ثالثا : مقياس التأخر اللغوي:

- وقد كانت نتيجة المقياس التي حصل عليها الطفل (+) والتي تشير للمستوى اللغوي للطفل عمرا زمنيا اقل من عمره وقد اتضح ان المرحلة العمرية اللغوية منذ(سنة :سنة ونصف) وعمر الطفل الفعلي ٣ سنوات.

رابعا : تقييم تحديد الاداء الحالي لمهارات الطفل الوظيفية والطبيعية :

الطفل مستقل بالاداء الحركي الكبير ولكن يحتاج الى تدريب على الحركات الدقيقة

❖ التشخيص:

الطفل يعاني من تأخر لغوي

❖ احتياج الحالة والاسرة من الخدمات على ضوء نتائج التشخيص النهائي

- خدمات تأهيلية وارشادية .
- خدمات تنمية المهارات الحياتية .

❖ التوصيات النهائية :

- ❖ التحاقه بجلسات نطق وتخابط.
- ❖ والحد من استخدام الأجهزة الالكترونيه
- ❖ يحتاج الى جلسات علاج وظيفي مكثفة

المشرف العام على الوحدة التشخيصية

أ/ وليد محمد البكر

مديرة الوحدة التشخيصية

أ / شيماء محمد هلال

